



Lastenraddepot – Mikro-Hub?

Wie weiter mit der Planung von Umschlagspunkten für Lastenräder?

Tom Assmann
Florian Müller
Sebastian Bobeth

Umweltforum, Berlin, 25.10.2019

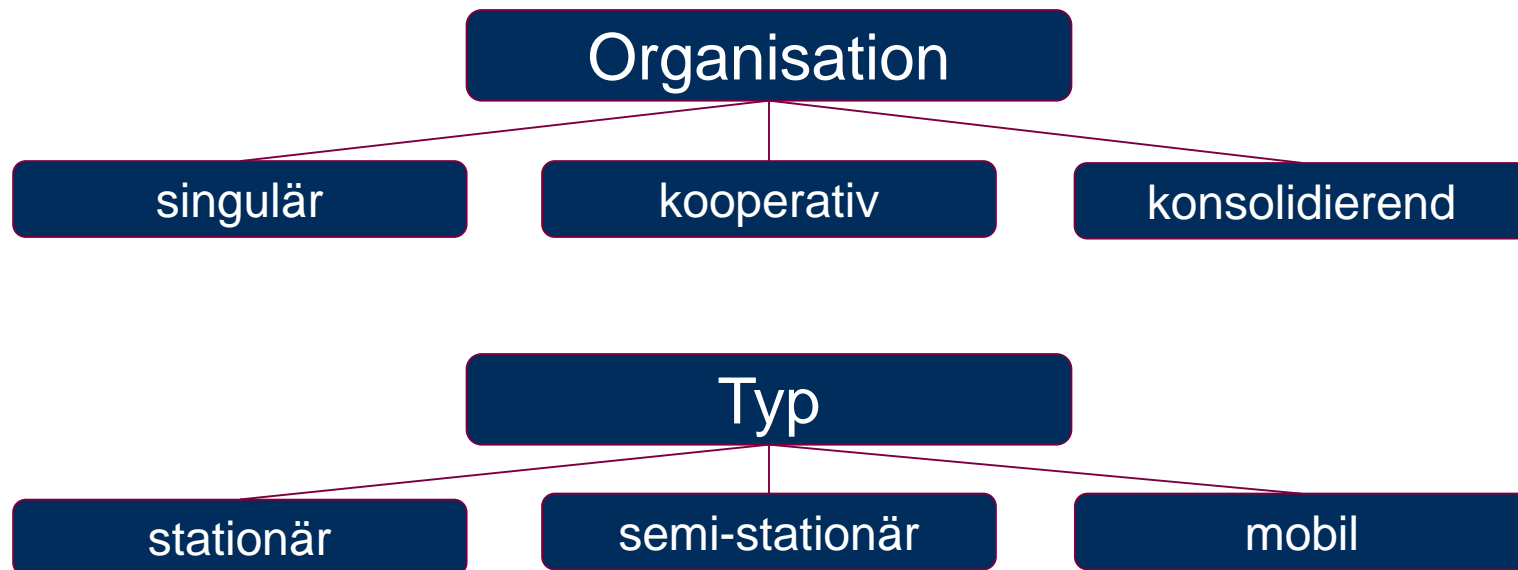
Gefördert durch:



Bundesministerium
für Verkehr und
digitale Infrastruktur

aufgrund eines Beschlusses
des Deutschen Bundestages

Klassifizierung von Lastenraddepots



UPS

<https://www.velove.se/>

Sprechen wir die richtige Sprache?

Depot = franz. Lagern

Aber soll wirklich etwas gelagert werden?

Mikro - Depot -> Mikro - Hub

Ist es in der Zukunft wirklich noch Mikro?

Umschlagsknoten vs. Logistikhôtel

Welche Konzepte harmonisieren mit der Stadt?

Let`s Face it

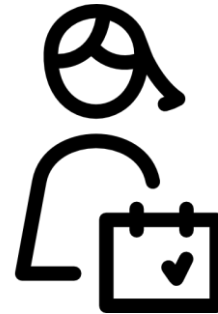
Was ist das größte Problem der Radlogistik?

- Expert*in 1: Fläche, Fläche, Fläche,
- Expert*in 2: Fläche, Fläche, Fläche
- Expert*in 3: Fläche, Fläche, Fläche

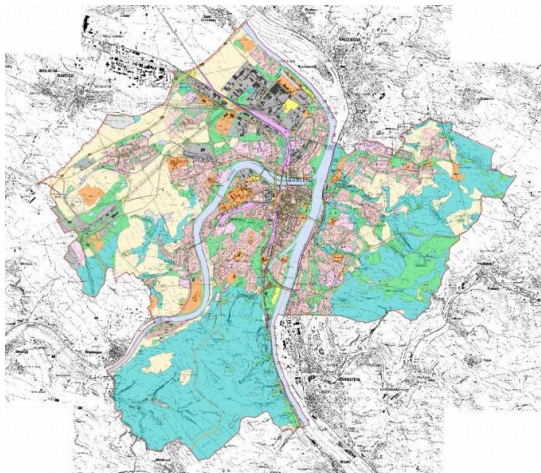
Was wird idealerweise gebraucht?

Stationär, im Bestandsobjekt	Günstig
Erreichbar per Van, LKW	Mindestens 2-5 Jahre nutzbar
Rampe; Zufahrt mit Lastenrädern und Gitterwägen	Kooperativ mit flexiblen Akteuren
Nah am Zustellbereich	In dichten Mischgebieten

Logistik soll Teil der Stadtplanung sein.



Kommunale Planung



CC Sascha Langenstein / wikipedia

Flächennutzungsplan

Aufstellung aller 15 Jahre



Bebauungsplan

Gebäude stehen für sehr lang

Standards für die vorausschauende Planung?

Welche Standards / Richtwerte können Kommunen bei der strategischen Planung der Radlogistik helfen?

- Gebiete und Gebietstypen der Stadt für Radlogistik?
- Richtwerte für Güteraufkommen je Gebietstyp / Einwohner?
- Layouts für die Berücksichtigung in der Bauplanung?
- Singulär, kooperativ, konsolidierend?
- ...

Vielen Dank

Das Projekt „Lastenraddepot“ wird gefördert durch das Bundesministerium für Verkehr und digitale Infrastruktur (BMVI) aus Mitteln zur Umsetzung des Nationalen Radverkehrsplans 2020.