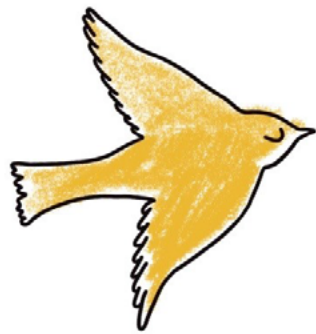




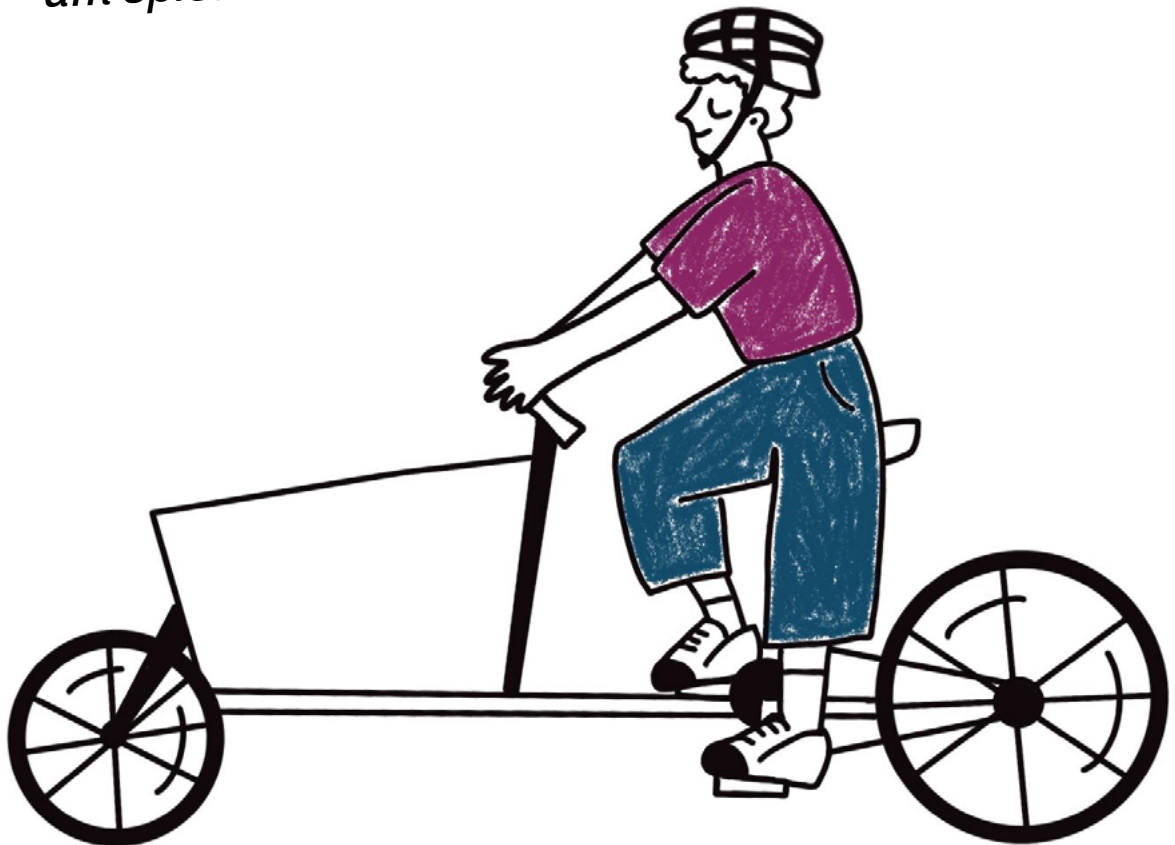
LES BOÎTES À VÉLO - FRANCE



Malheft

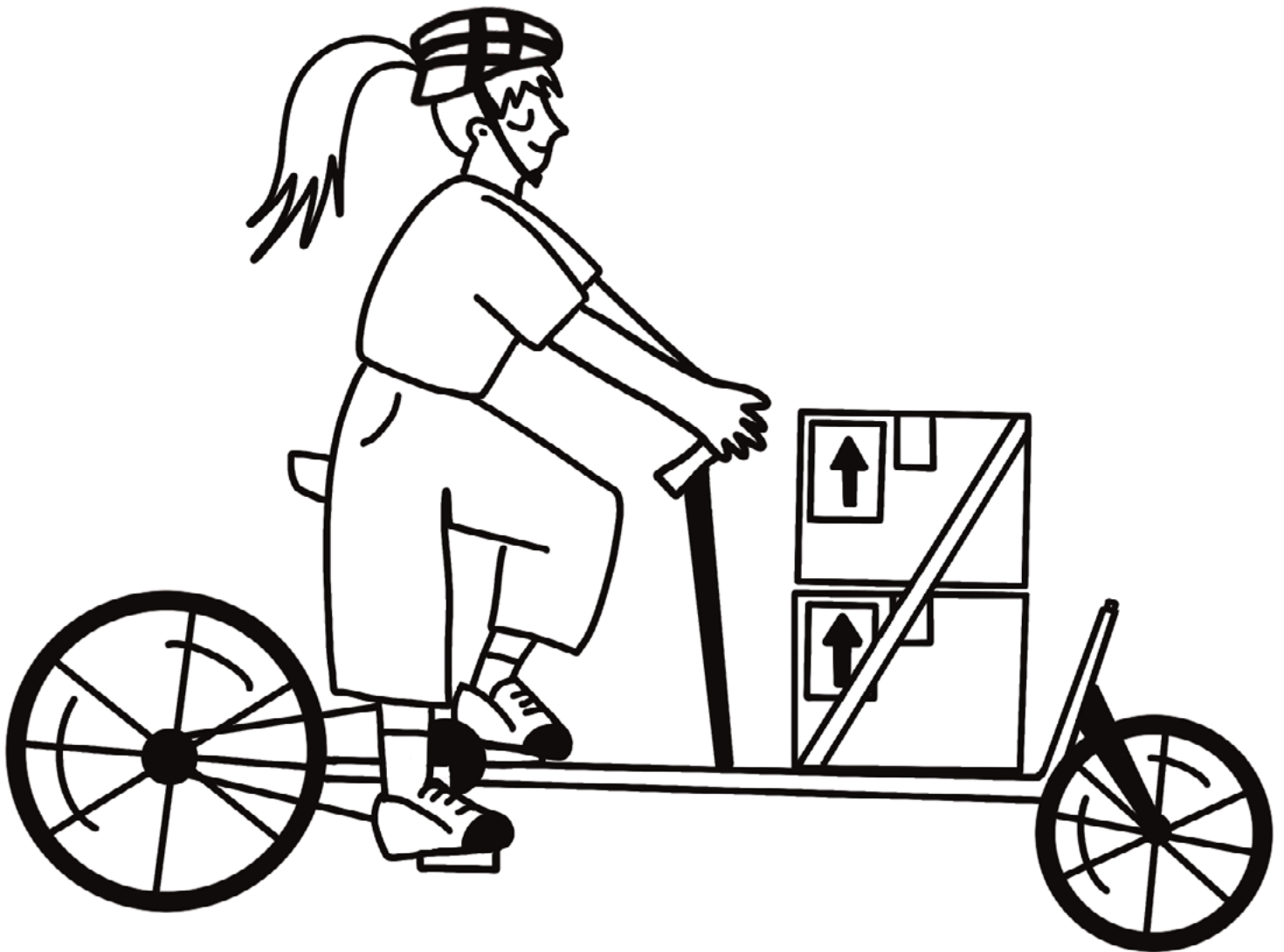


um spielerisch Berufe mit dem Fahrrad zu entdecken!



WENN ICH GROß BIN, WILL ICH

Waren ausliefern ... mit dem Fahrrad



WENN ICH GROß BIN, WILL ICH
eine Bäckerei haben ... auf dem Fahrrad

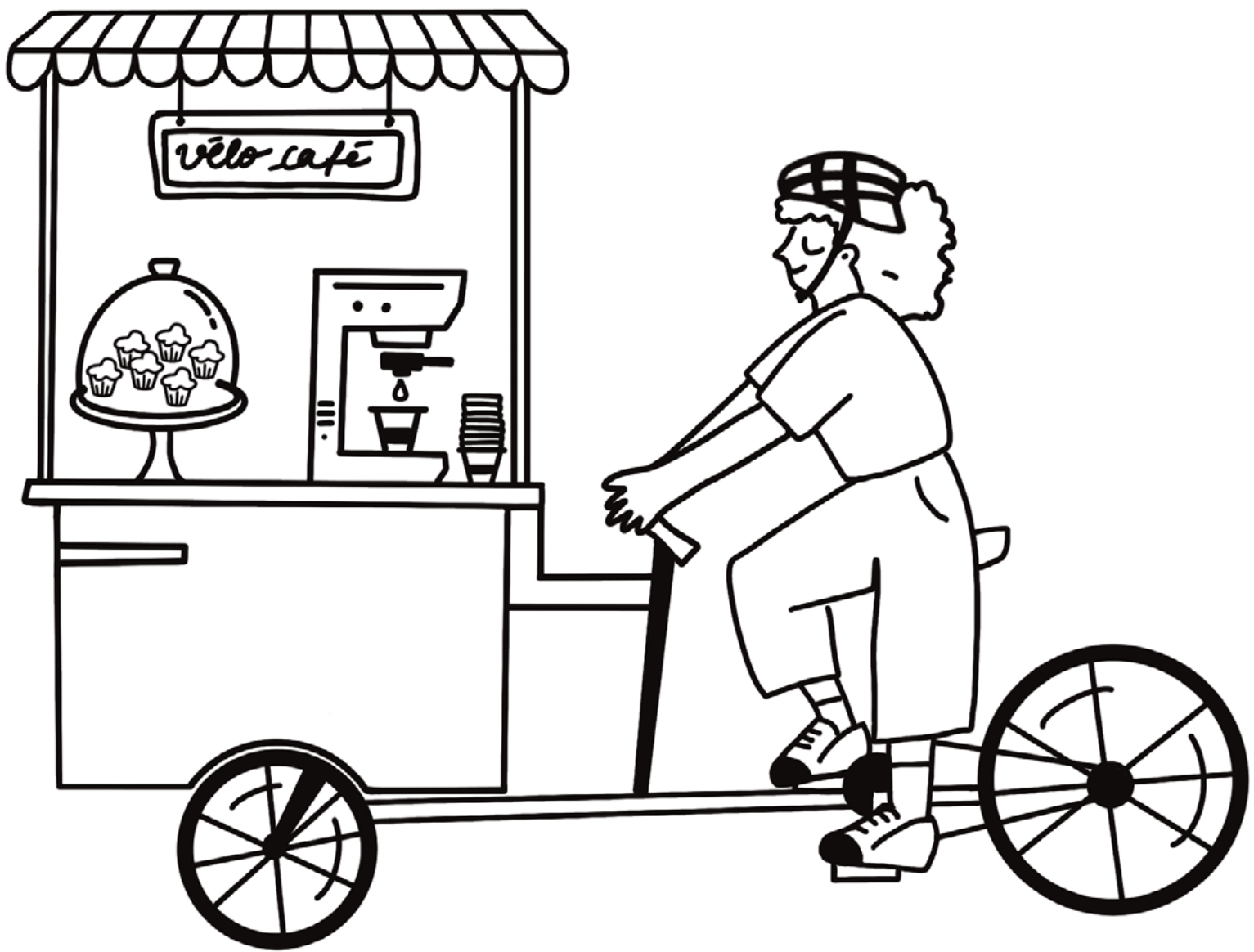


WENN ICH GROß BIN, WILL ICH

Leute fahren ... mit dem Fahrrad

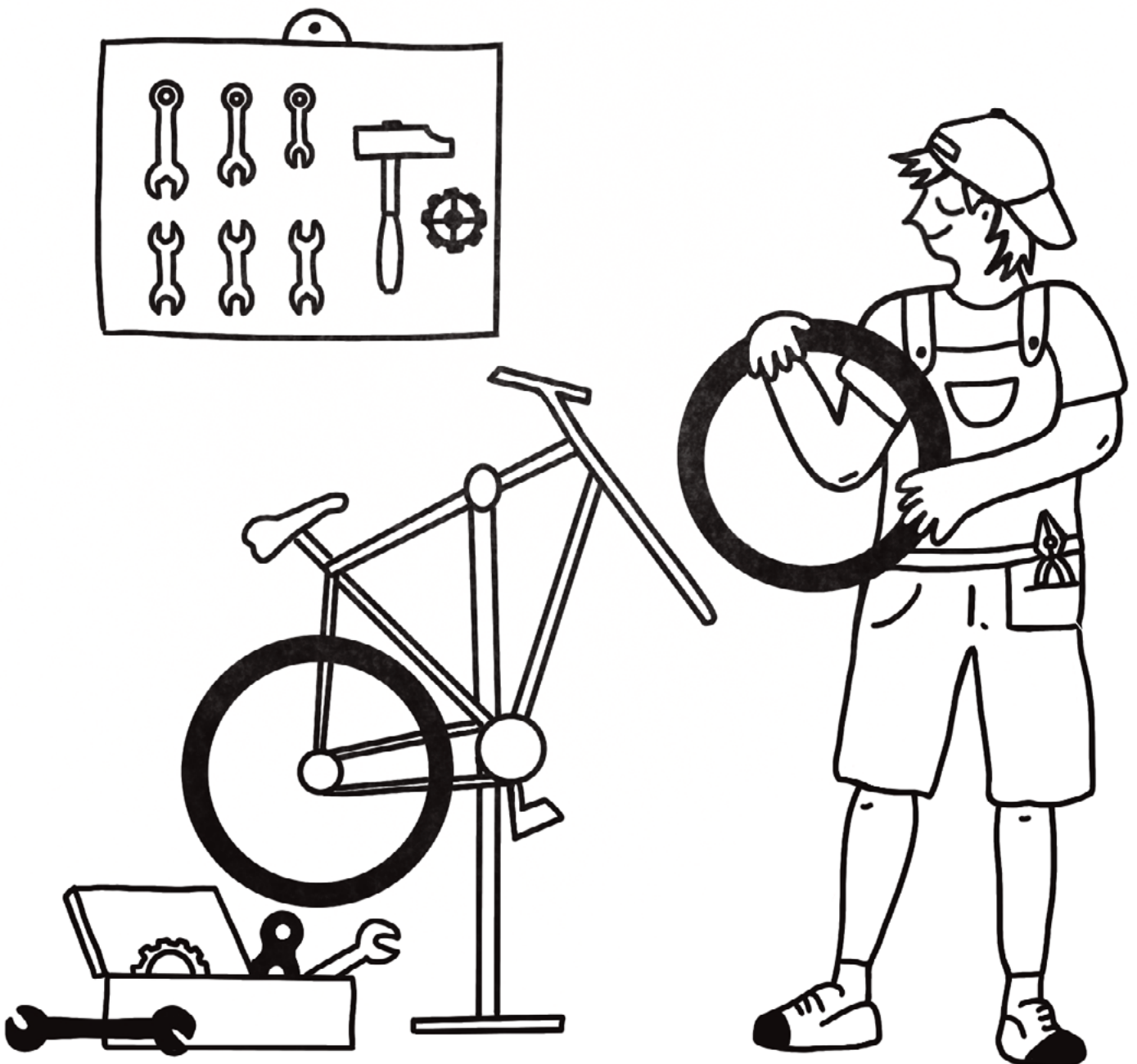


WENN ICH GROß BIN, WILL ICH
ein Café haben ... auf dem Fahrrad



WENN ICH GROß BIN, WILL ICH

Fahrräder reparieren ... mit dem Fahrrad



UND WELCHEN FAHRRADBERUF

hättest du gern, wenn du groß bist?



Zeichne hier, was du gern
mit deinem Lastenrad
transportieren willst!



ZEICHNE HIER ...
dein Traumlastenrad!





Der Verein **Les Boîtes à Vélo - France** treibt die Nutzung von **Fahrrädern** und **Lastenfahrrädern** als **Hauptverkehrsmittel im Berufsleben** voran. *Im urbanen, periurbanen und ländlichen Raum.*



Das Malheft ist von dem **Radlogistik Verband Deutschland** e.V. in das Deutsche übersetzt. Der RLVD will Fahrräder und Lastenräder als einen Standard im Wirtschaftsverkehr, besonders in Städten, etablieren. Infos : <https://rlud.bike>



RADLOGISTIKVERBAND
DEUTSCHLAND



www.lesboitesavelo.org

contact@lesboitesavelo.org | 07 84 84 73 51



Dieses Heft wird unter den Bedingungen der Creative Commons Attribution License zur Verfügung gestellt. Keine kommerzielle Nutzung. Weitergabe unter denselben Bedingungen.
Layout & Illustrationen: Clara Patural für Les Boîtes à Vélo - France